

## miro Crystal 20SD twin VLB

Written by Pirx

Wednesday, 19 September 2012 18:09 - Last Updated Wednesday, 19 September 2012 18:21

---



**Core:** 2x S3 86C864-P ?MHz 64bit

**Memory:** 2MB + 1MB DRAM ?MHz 64bit

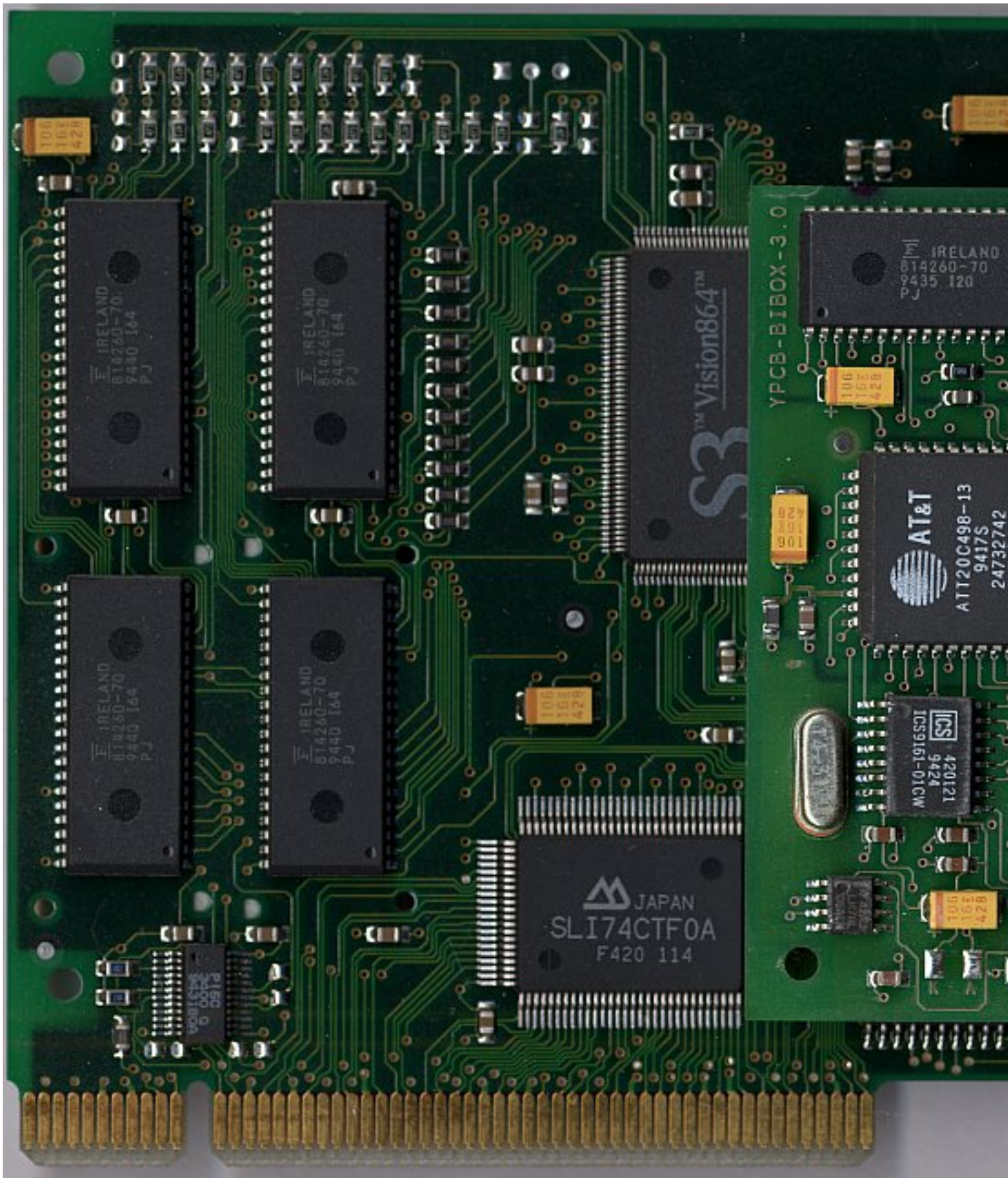
**Year:** 1994 **Bus:** VL-Bus

{webgallery}

# miro Crystal 20SD twin VLB

Written by Pirx

Wednesday, 19 September 2012 18:09 - Last Updated Wednesday, 19 September 2012 18:21



# miro Crystal 20SD twin VLB

Written by Pirx

Wednesday, 19 September 2012 18:09 - Last Updated Wednesday, 19 September 2012 18:21

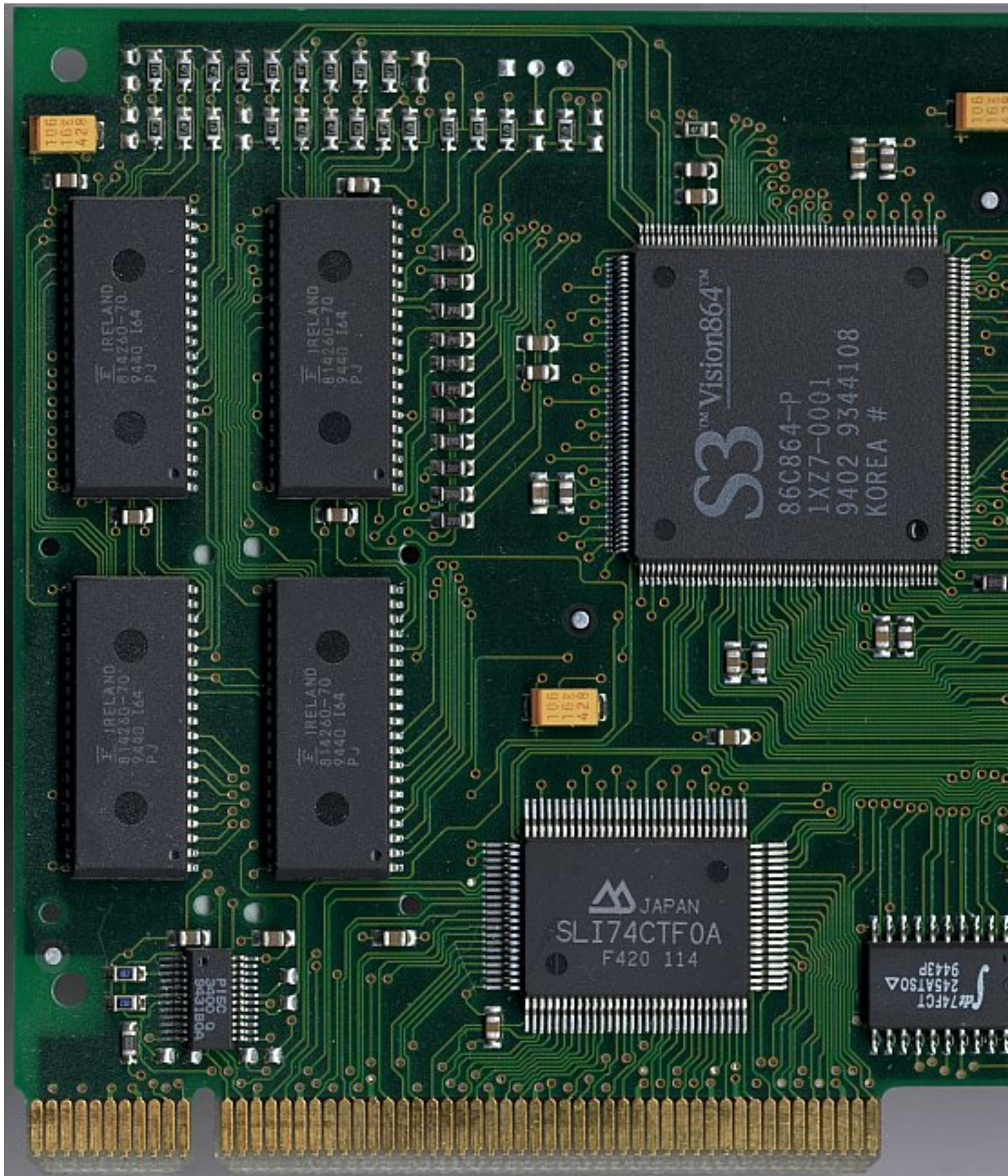
---



# miro Crystal 20SD twin VLB

Written by Pirx

Wednesday, 19 September 2012 18:09 - Last Updated Wednesday, 19 September 2012 18:21

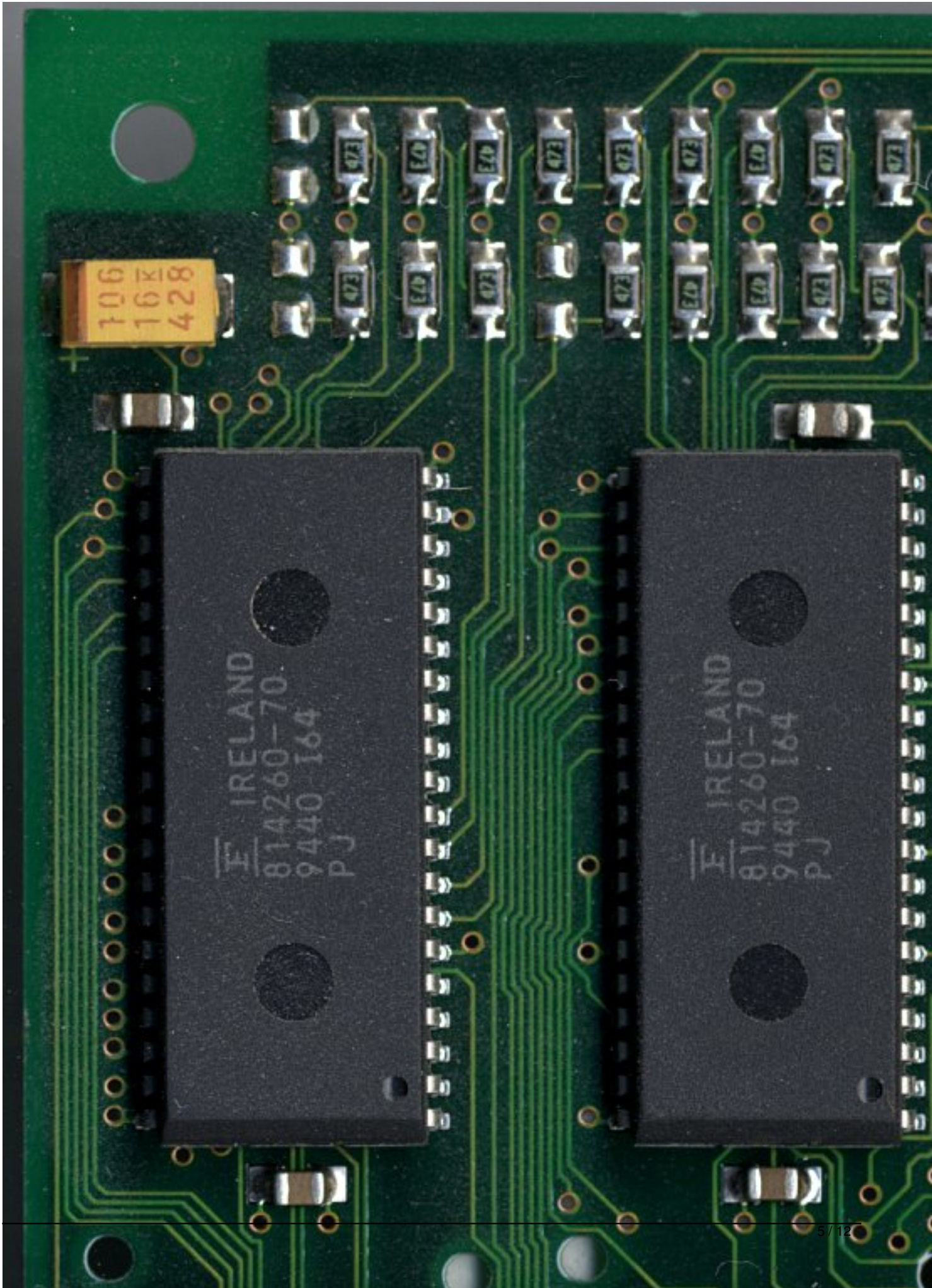


# miro Crystal 20SD twin VLB

Written by Pirx

Wednesday, 19 September 2012 18:09 - Last Updated Wednesday, 19 September 2012 18:21

---



## **miro Crystal 20SD twin VLB**

Written by Pirx

Wednesday, 19 September 2012 18:09 - Last Updated Wednesday, 19 September 2012 18:21

---

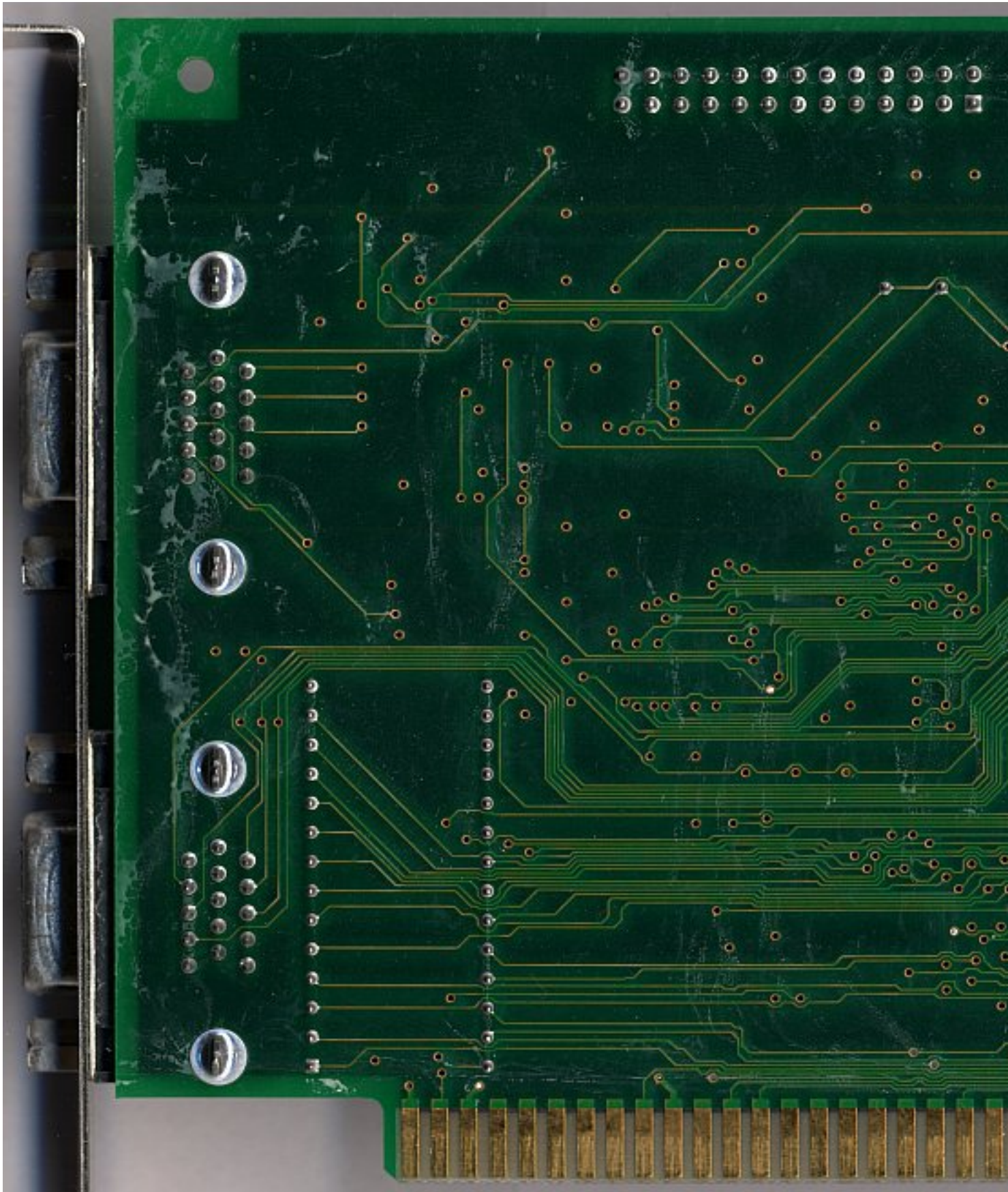


# miro Crystal 20SD twin VLB

Written by Pirx

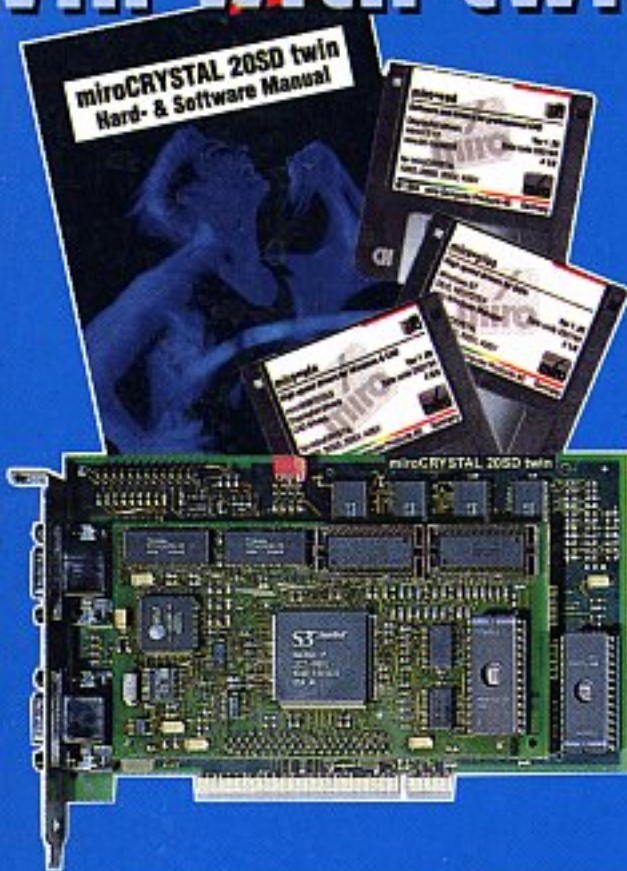
Wednesday, 19 September 2012 18:09 - Last Updated Wednesday, 19 September 2012 18:21

---





# Win with twin!



Das Hard- und Software-Paket:  
- Software miroTWINFACE und miroWINTOOLS  
- miroCRYSTAL 20SD twin, deutsche Handbücher  
Einfach einstecken und ab geht's!

## **miro Crystal 20SD twin VLB**

Written by Pirx

Wednesday, 19 September 2012 18:09 - Last Updated Wednesday, 19 September 2012 18:21

---

# Hardware &



## Hardware Highlights:

### ► Top-Speed

Zwei 64-Bit-Prozessoren S3 Vision864 auf einem Board und extrastarke miro-Treiber sorgen für ultraschnellen Bildaufbau.

### ► Platz ohne Ende

Der Anschluß zweier Monitore mit Auflösungen bis zweimal 1280 x 1024 parallel schafft maximalen Überblick.

### ► Ergonomie

Selbst bei höchsten Auflösungen bleibt der Monitor flimmerfrei (1280 x 1024 / 75 Hz, 1024 x 768 / 100 Hz!).

Ihre Augen werden es Ihnen danken!

### ► Alles auf einem Board

Belegt nur einen Steckplatz und ist einfach zu installieren – keine Kompatibilitäts-Probleme wie bei Zwei-Karten-Systemen.

# Software

miroCRYSTAL 20SD twin – super

► Die ultimative Zweischirmlösung mit **miroTWINFACE** ermöglicht die gleichzeitige Ansteuerung zweier unterschiedlicher großer Monitore. Ergänzen Sie Ihre Konfiguration mit **miroCRYSTAL 20SD** und einem 17-Zöller.



### ► miro•win

mit Hochleistungs-Windows-Treibern und **miroGTI** Displaylist-Treibern für AU und DOS und Windows sowie den **miro** zur Konfiguration des Grafiksystems, Einstellung der Auflösung und Farbtiefe, Größenka



## miro Crystal 20SD twin VLB

Written by Pirx

Wednesday, 19 September 2012 18:09 - Last Updated Wednesday, 19 September 2012 18:21

---

{/webgallery}